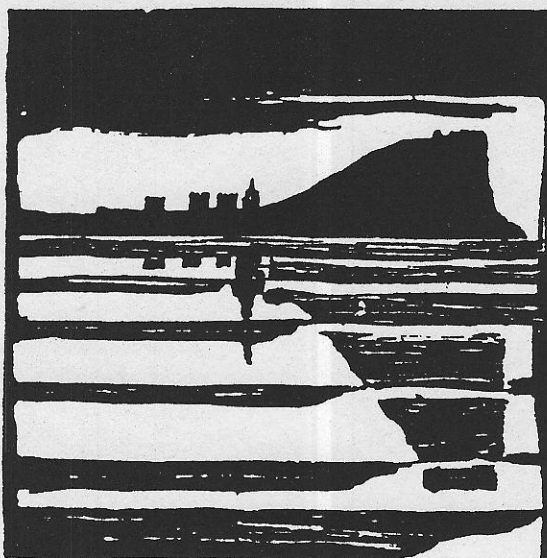


AYUNTAMIENTO DE GIJON



Plan Especial  
de Protección y Reforma Interior  
del barrio de Cimadevilla

**INFORMACION Y NORMATIVA  
PARTICULARIZADA DE LOS EDIFICIOS**

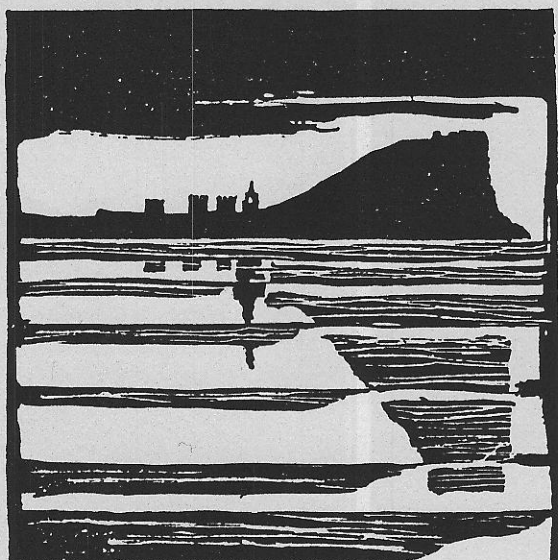
MANZANA

2 | 1 | 2 | 4

EDIFICIO

1 | 0

AYUNTAMIENTO DE GIJÓN



Plan Especial  
de Protección y Reforma Interior  
del barrio de Cimadevilla

CHAS DE INFORMACIO

MANZANA

EDIFICIO

21 | 24

10

acterísticas del edifi



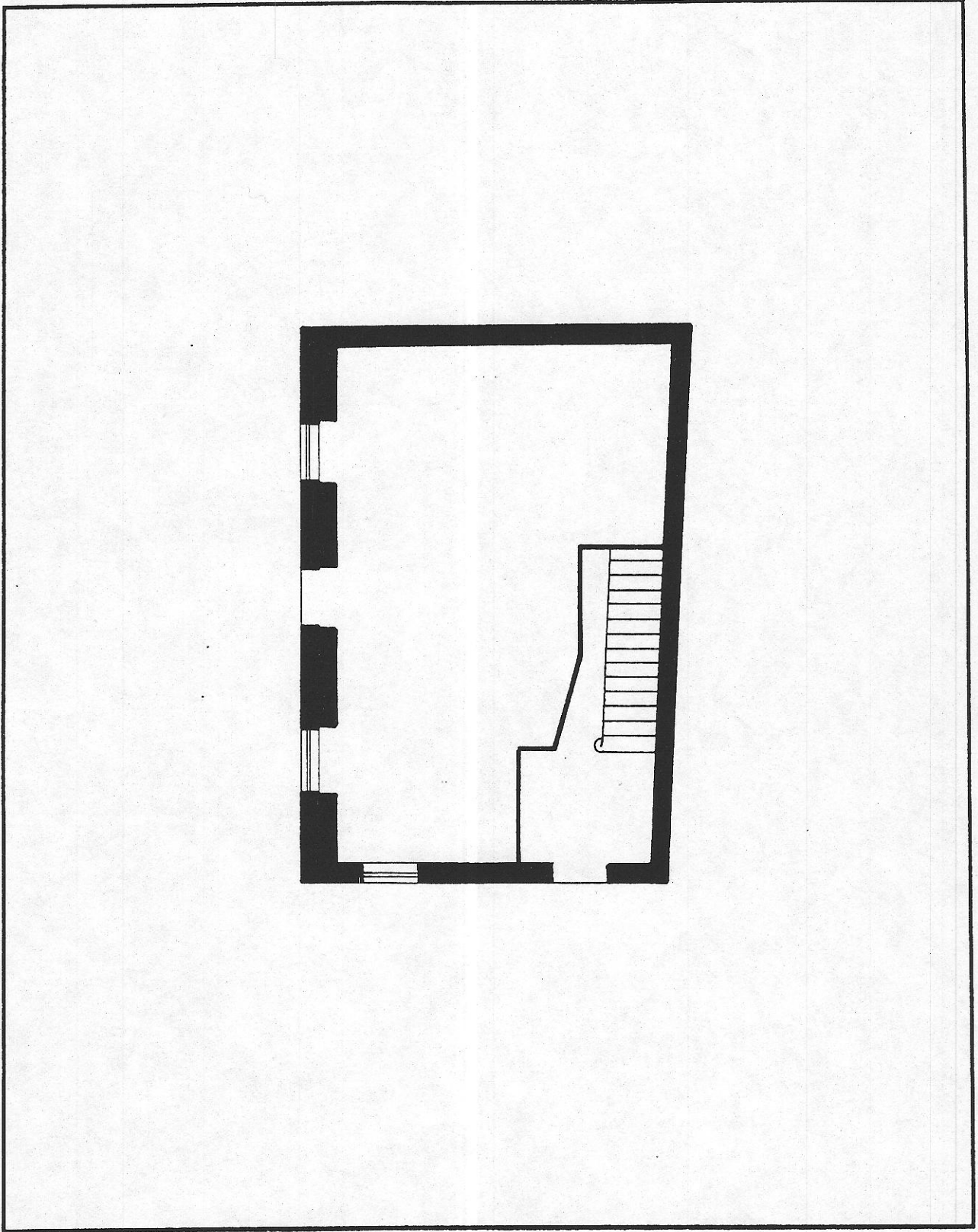
2124-10

edificio

código del edificio

--	--	--	--	--

ESTADO ACTUAL: PLANTA BAJA



© Fichas de información y análisis de actuaciones de rehabilitación ARC/GRUSA

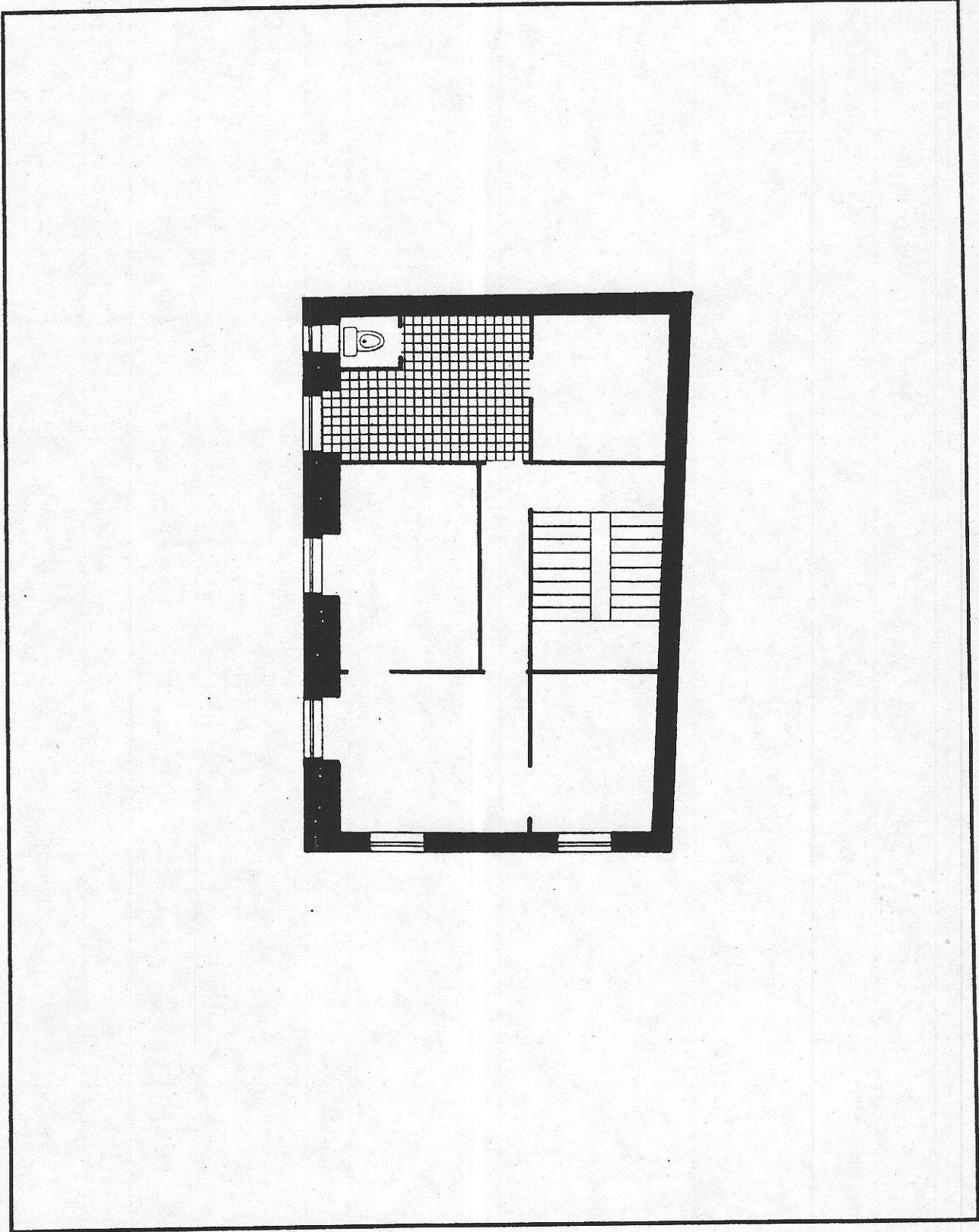
2124-10

edificio

código del edificio

--	--	--	--	--

ESTADO ACTUAL: PLANTA TIPO



© Fichas de información y análisis de actuaciones de rehabilitación ARC/GRUSA

2124-10

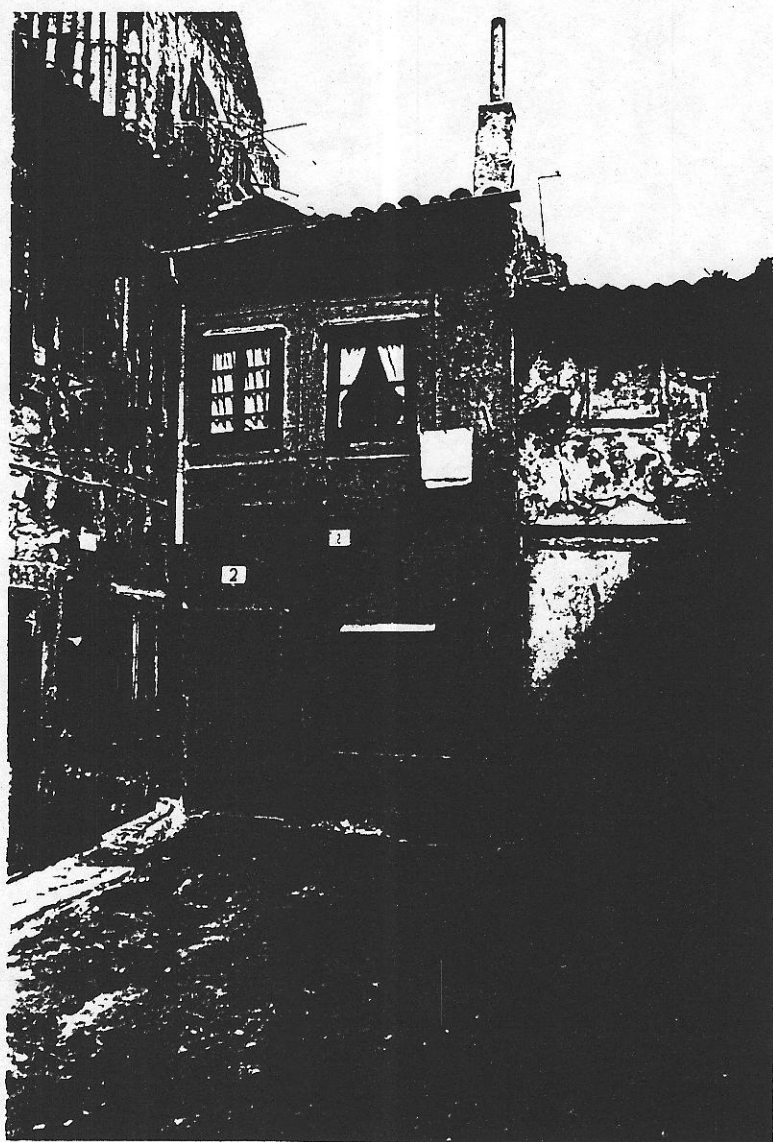
edificio Plaza Colegiata, 2

código del edificio 

--	--	--	--

DOCUMENTACION FOTOGRAFICA

© Fichas de información y análisis de actuaciones de rehabilitación AHC/GRUSA





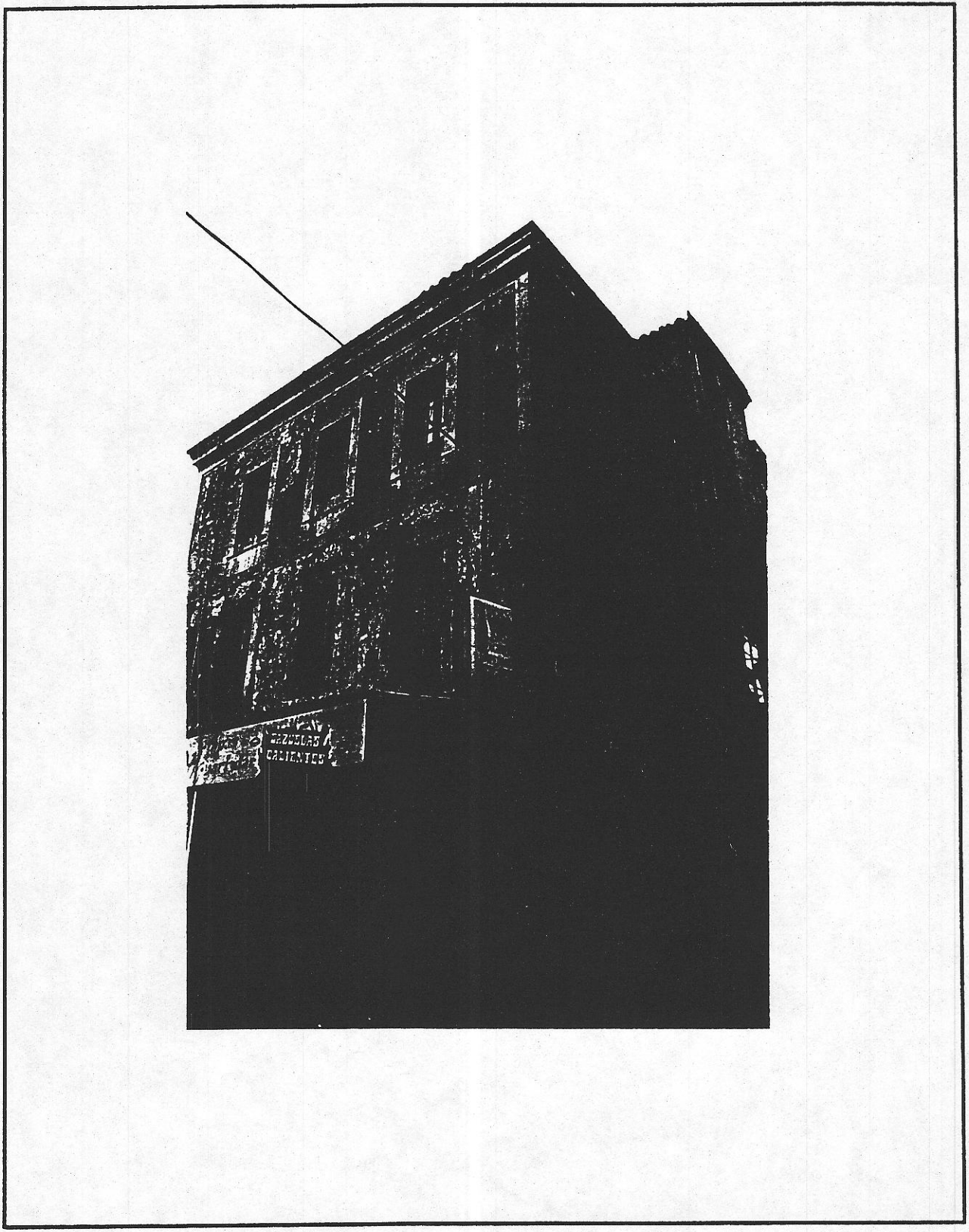
2124-10

edificio Remedios, 5

código del edificio 

--	--	--	--	--

DOCUMENTACION FOTOGRAFICA



© Fichas de información y análisis de actuaciones de rehabilitación AHC/GRUSA





AYUNTAMIENTO DE GIJON



Plan Especial  
de Protección y Reforma Interior  
del barrio de Cimadevilla

**NORMATIVA**

MANZANA

EDIFICIO

2124

10

N.2

2124-10

código del edificio

--	--	--	--	--

## CALIFICACION Y NORMATIVA DE ACTUACION

### CALIFICACION P3

EDIFICIO CON NORMATIVA DE PROTECCION

#### APLICACION DE LA CALIFICACION

EDIFICIOS CON VALORES ARQUITECTONICOS O HISTORICOS, DE CARACTERISTICAS NO SINGULARES EN EL AMBITO DEL PLAN, CON TIPOLOGIA Y ORGANIZACION INTERIOR ADECUADA AL USO.

#### TIPOS DE ACTUACIONES GENERALES AUTORIZADAS:

REHABILITACION; REESTRUCTURACION INTERIOR PARCIAL

Se autorizan con carácter general las obras parciales de mantenimiento, reparación y consolidación

#### OTROS TIPOS DE ACTUACIONES GENERALES AUTORIZADAS:

#### TIPO DE ACTUACION PREFERENTE

#### TIPOS DE ACTUACIONES GENERALES EXCLUIDAS:

REESTRUCTURACION INTERIOR TOTAL; AMPLIACION; DEMOLICION Y SUSTITUCION

#### ELEMENTOS DISCONFORMES FUERA DE ORDENACION

MARQUESINA DE VIDRIO DEL BAR Y FACHADA DEL MISMO.

#### CONDICIONES ESPECIFICAS DE LAS ACTUACIONES EN EL EDIFICIO

Se suprimirá la marquesina y se adecuará la fachada del local.

La fachada del local se realizará con zócalo de piedra y enfoscado y pintura rojo almagre, idéntica a la del edificio.

CONDICIONES ESPECIFICAS DE USO : RESIDENCIAL PREDOMINANTE

N.3

edificio

código del edificio

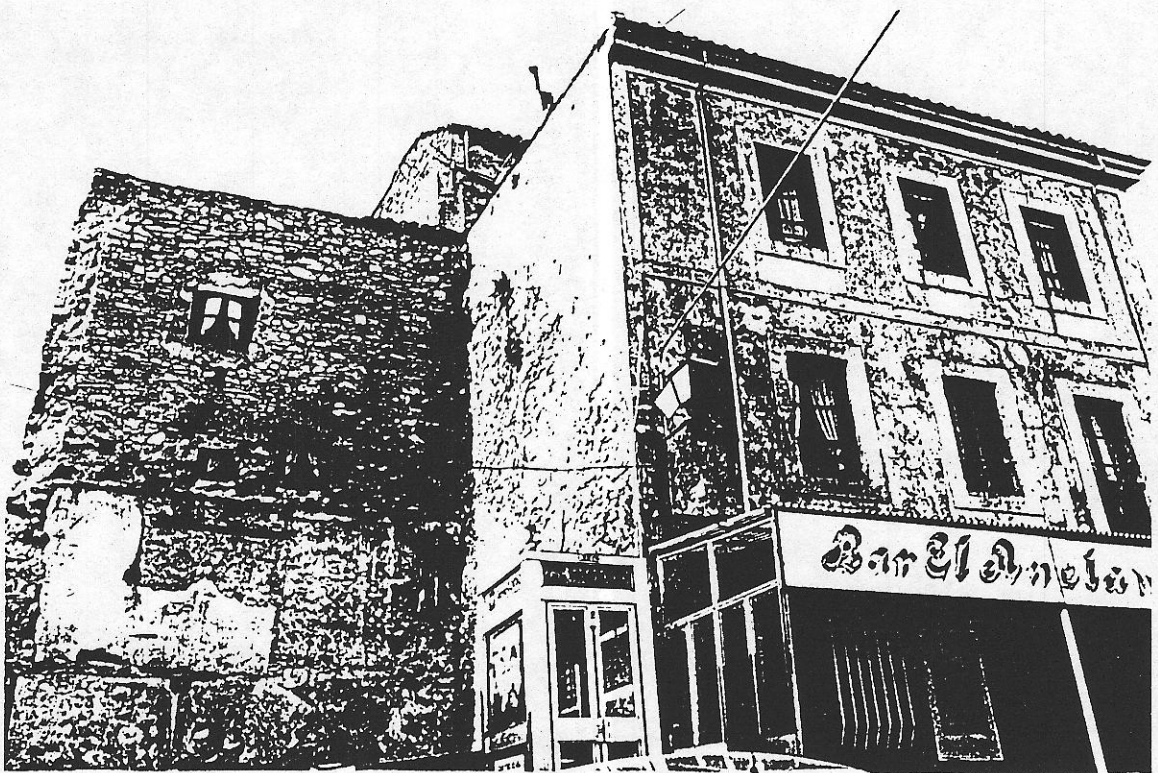
2124-10

--	--	--	--	--

**OBRAS DE ADECUACION ARQUITECTONICA DE ELEMENTOS EXTERIORES**

CALIFICACION

EDIFICIO CON NORMATIVA DE PROTECCION



Fichas de información y análisis  
de actuaciones de rehabilitación  
ANC/GRUSA

OBRAS NECESARIAS DE CARACTER ORDINARIO  
(Exigibles/Art. 181 de la Ley del Suelo)

REPARACION GENERAL DE FACHADA COLOR ROJO ALMAGRE.

OBRAS NECESARIAS DE CARACTER EXTRAORDINARIO  
(Exigibles/Art. 182 de la Ley del Suelo)

SUPRESION MARQUESINA Y DE CHAPADO DE FACHADA DEL BAR.

SE REALIZARA LA FACHADA EN ENFOSCADO Y PINTURA COLOR ALMAGRE.